

## RUSZTOWANIE

- Scaffold • Gerüst
- Lešeni • Подмости
- Stillads • Állványzat



Z kotwieniem co 4m / With anchor at 4 m  
according to rule D.L. 81/08

Bez kotwienia / Without anchor

class 2 according  
to rule EN1004



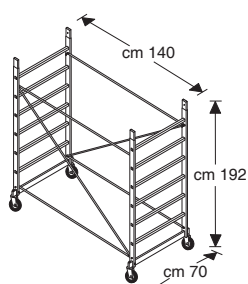
### Pontal 2010 - 60 x 140 cm UNI EN 1004 Class 2: (150 kg/m<sup>2</sup>)

Element / Item	PON/2	PON/3	PON/4	PON/5	PON/6	
	H2 (m)	3	4	5	6	7
	H1 (m)	2	3	4	5	6
	H (m)	1	2	3	4	5
<b>Kg</b>	30	39	58	67	71	
<b>Index</b>						
Pontal 21A	1	1	1	1	1	
Pontal 22A				1	1	
Pontal 23A			1		1	
Pontal 29A		1	1	1	1	
Pontal 4			1	1	1	
Pontal R	1	1	1	1	2	
Pontal 5A		1	1	1	2	
Pontal 7					1	
<b>Na zewnątrz budynku / Outside of building</b>	Bez kotwienia / Without anchor			Z kotwieniem co 4m / With anchor at 4 m		
<b>Wewnątrz budynku / Inside of building</b>	Bez kotwienia / Without anchor			Z kotwieniem co 4m / With anchor at 4 m		

Całkowite dopuszczalne obciążenie: 150 kg / The total admissible scaffold load: 150 kg

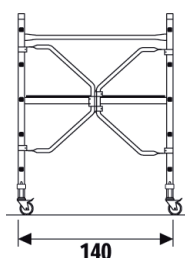
#### Pontal 21A

Moduł podstawy z kołami Ø 80 mm, z hamulcem.  
Basic module with wheels Ø 80, with brakes.



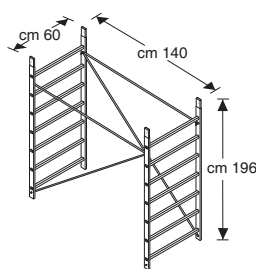
#### Kod 16.140

Łącznik podstawy rusztowania.  
The holding module of the base.



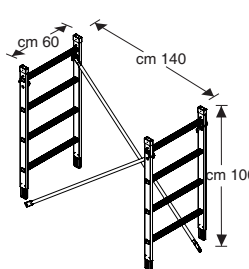
#### Pontal 22A

Moduł środkowy, nasadowy.  
Middle module.



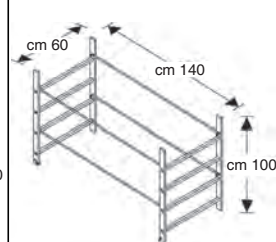
#### Pontal 23A

Moduł przedłużenia 1m.  
Extension module 1m.



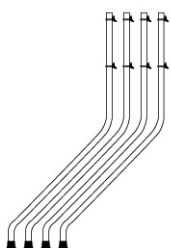
#### Pontal 29A

Moduł końcowy 1 m.  
End module 1m.



#### Pontal 4

Komplet stabilizatorów aluminiowych.  
The complete set of stabilizers.



#### Pontal 6

Zestaw do poziomowania.  
Koła z modelu podstawowego.  
Self-leveling kit with 4 items. Wheels from basic model.



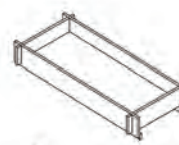
#### Pontal S

Zestaw do poziomowania na schodach.  
The set to the leveling on stairs.



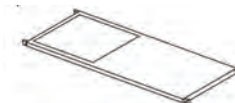
#### Pontal 5A

Komplet burt.  
Set of board.



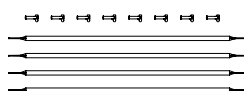
#### Pontal R

Podest z wejściem zamykanym klapą.  
Horizontal platform with trap door.



#### Pontal 7

Zestaw dodatkowych poręczy + nity z zapadką.  
Set of additional handrail + rivet with latch.



#### Kod 11. AK

Ciężarek balastowy.  
Ballast.



#### Kod 18.00

Łącznik kotwiący.  
Anchoring.

